

四季折々食材の和洋料理と
ホテルスイーツビュッフェ



All Day Dining
shizuku

1/1-14 新春 和洋グルメ&スイーツフェア

和洋
グルメ



ロースト
ビーフ
も登場



+1,100円
蟹食べ放題

ディナー限定



新春にふさわしい和洋グルメが登場。ランチはローストビーフが、ディナーが蟹食べ放題 (+1,100円)

<主なメニュー>

- ・ランチ&ディナーで登場 ローストビーフ ・【ランチ限定】ミニ海鮮丼 / 【ディナー限定】お造り盛合せ
- ・蓮根はさみ揚げ ピザスタイル ・オマール海老のクリームスパゲティー ・鶏せせりとキャベツとじゃが芋の柚子マヨネーズグラタン ・ノエルショートケーキ ・りんごキャラメル ・ガトーショコラ
- ・ショコラムース ・安納芋のムース ・バウムクーヘン ・他多数

1/15-31 いちご&チョコレートスイーツフェア



旬の
いちご
グルメ



いちご
スイーツ



チョコレート
スイーツ

旬のいちごを使った限定フェア。いちごを使った創作グルメと相性抜群のチョコスイーツもご堪能ください。

<主ないちご料理&いちご・チョコレートスイーツメニュー>

- ・いちごソースのポークグリル ・いちごを使った冷製パスタ ・いちごと鮮魚のミルフィーユ
- ・いちごのモンブラン ・チョコレートバウムクーヘン ・いちごのショートケーキ
- ・いちごのムース ・マスカルポーネのティラミス ・他多数

平日 11:30 - 14:30 【90分】
土日祝 11:30 - 13:00 【一部】
2部制 13:10 - 14:40 【二部】

大人	小学生	未就学児	3才以下
¥3,300	¥1,500	¥900	無料

1月1日および2日のランチタイムは
大人4,500円・小学生2,000円・未就学1,500円

17:30-21:30 【120分】
※ラストイン20:00

大人	小学生	未就学児	3才以下
¥4,500	¥2,000	¥1,300	無料

1月1日および2日のディナータイムは
大人6,000円・小学生2,500円・未就学1,500円
※各価格は税込です

いつ来てもグルメ満載
おすすめポイント

All Day Dining
shizuku

shizuku のビュッフェはお食事はもちろん、
フェア料理やデザートまで存分にお楽しみいただけます。



四季食材の和洋料理



+



季節変わりのホテルスイーツビュッフェ

+



季節変わりのフェア料理

料理内容は季節やフェア内容によって変更します。常に上記画像の料理をご提供しているわけではございませんのでご注意ください

店内のご紹介



百年庭園に佇むレストラン

百年の歴史ある庭園を眺めながら
四季折々の料理と季節のデザートをお楽しみください

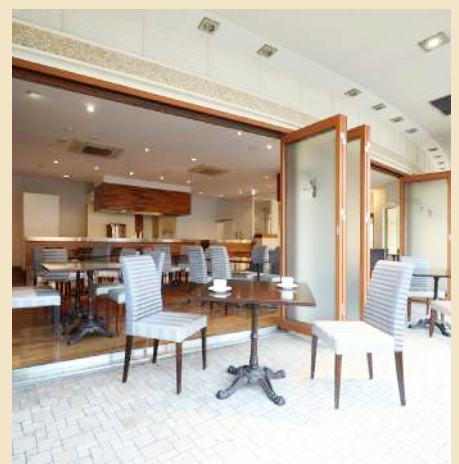


All Day Dining
shizuku
第二会場のご案内



春から秋はオープンテラスにも。
明るく落ち着いたダイニングスペース

店内が満席時には、第二会場でもお食事いただけます
オープンながら落ち着いた雰囲気店内とは異なる魅力の会場です
※冬は締め切って営業しております。



四季折々食材の和洋料理と
ホテルスイーツビュッフェ

All Day Dining
shizuku

<ランチタイム>

平日 11:30 - 14:30 【90分】

土日祝
2部制 11:30 - 13:00 【一部】
13:10 - 14:40 【二部】

大人 小学生 未就学児 3才以下

¥3,300 ¥1,500 ¥900 無料

<ディナータイム>

17:30-21:30 【120分】

※ラストイン20:00

大人 小学生 未就学児 3才以下

¥4,500 ¥2,000 ¥1,300 無料

福岡県北九州市
小倉北区古船場町3-46

JR小倉駅から徒歩10分

<ご予約・お問い合わせ>

093 - 521 - 7501

- ・季節替わりのデザートやフェア料理については、ホームページ内バナーからPDF、またはレストランページからご確認ください。
- ・ご不明な点はお電話にてお気軽にお問い合わせください。

